

**Charte Graphique**

**Pooltech**

# Sommaire

<b>Territoire de marque</b>	<b>1</b>
Positionnement	2
Vision & Mission	3
Valeurs	4
<b>Identité visuelle</b>	<b>5</b>
Le logo	6
Les couleurs	7
Monochrome	8
Typographie	9
<b>Architecture de marque</b>	<b>10</b>
Vision globale	11
Logo sur fond coloré	12
Règles d'utilisation	13
Usages interdits	14
<b>Univers graphique</b>	<b>15</b>
Motifs	16
Photos	17
Stickers	18
<b>Applications Détaillées</b>	<b>19</b>

**Territoire** de marque

# Territoire de marque / Positionnement

POOLTECH se démarque dans le secteur concurrentiel de la distribution de matériel de piscine en alliant **proximité, expertise et réactivité.**

Au cœur des Alpes, l'entreprise incarne **l'esprit montagne et l'amour pour la nature** en le fusionnant harmonieusement avec l'univers de la piscine.

POOLTECH se distingue des groupes internationaux très présents sur ce marché par **son approche humaine et son service personnalisé.** Chaque client bénéficie d'un interlocuteur dédié, favorisant ainsi des relations étroites et professionnelles, basées sur la confiance et la compréhension des besoins spécifiques.



POOLTECH s'engage pleinement auprès de ses clients professionnels dans le monde de la piscine.

**La mission de l'entreprise est claire** : être le partenaire de référence pour les professionnels de la piscine, offrant des solutions sur mesure et un service d'excellence.

Cela passe par la fourniture de produits de qualité supérieure, accompagnés d'un service client basé sur les relations humaines et la proximité.

Les connaissances techniques des équipes permettent de fournir des conseils avisés aux professionnels de la piscine pour la mise en œuvre de leurs différents projets.

**La vision de POOLTECH** va bien au-delà de son engagement vis-à-vis de ses clients, puisque l'entreprise aspire à créer des environnements de bien-être pour tous, où la piscine saura créer du bonheur.

Grâce à des installations de qualité et intégrant les dernières avancées technologiques, l'ambition de l'entreprise est d'œuvrer à la création d'espaces aquatiques qui deviennent des havres de tranquillité, des lieux de convivialité et de bien-être.

# Territoire de marque / Valeurs

Service personnalisé

Expertise technique

Réactivité

Valeurs humaines

Proximité locale

Esprit d'équipe

Qualité

# Identité visuelle

# Identité visuelle / Le logo

Le logo de Pooltech combine une goutte d'eau avec un "p" inscrit à l'intérieur, accompagné d'une typographie formant le nom Pooltech. Il incarne l'essence de la distribution de matériel de piscine, alliant professionnalisme et engagement environnemental.



+



=



# Identité visuelle / Les couleurs

Le logotype en couleurs est disponible :

- En quadrichromie (CMJN) et en Pantone pour les supports d'impression
- En RVB pour les supports informatiques et vidéos.

## Cadmium Blue

PANTONE 2746 C  
CMJN (86, 87, 0, 40)  
RGB (22, 20, 153)  
WEB #161499

## Persian Blue

PANTONE 2736 C  
CMJN (86, 87, 0, 25)  
RGB (27, 25, 191)  
WEB #1B19BF

## Vodka

PANTONE 2635 C  
CMJN (19, 26, 0, 5)  
RGB (195, 179, 241)  
WEB #C3B3F1

## Vivid Lime Green

PANTONE 375 C  
CMJN (23, 0, 88, 14)  
RGB (169, 219, 27)  
WEB #A9DB1B

## Identité visuelle / Monochrome

Lorsqu'il est impossible pour des raisons techniques ou économiques d'utiliser la version en couleur du sigle (ex. : télécopies, marquage d'objets, etc.), on utilise cette version monochrome déclinable sur d'autres teintes. Le sigle pourra également servir de gabarit pour un embossage, un gaufrage, un marquage ou une forme de découpe.

Teinte 90% .....



# Identité visuelle / Typographies

La typographie **Expressway** a été sélectionnée pour la charte graphique. Elle représente la modernité et la sobriété, mettant en avant un aspect professionnel tout en ajoutant une dimension dynamique grâce à ses jambages inclinés, apportant ainsi une touche de mouvement.

**Expressway**

AaBb

Aa Bb Cc Dd Ee Ff Gg Hh Ii Jj Kk Ll Mm Nn Oo Pp Qq Rr Ss Tt Uu  
Vv Ww Xx Yy Zz  
1 2 3 4 5 6 7 8 9 0

Lorem ipsum dolor sit amet, consectetur adipiscing elit. Nec  
ultrices pretium cursus ut ut tristique imperdiet mauris. Laoreet  
posuere eu dui malesuada vulputate.

# **Architecture** de marque



# Architecture globale / Vision globale

Le logo de Pooltech est élaboré pour s'adapter à une disposition verticale et horizontale



Disposition verticale



Disposition horizontale


## Architecture globale / Logo sur fond coloré

Voici deux exemples où les couleurs du logo sont appliquées sur des fonds colorés. Il est nécessaire de maintenir une bonne lisibilité du logo en choisissant des fonds qui offrent un contraste optimal avec les couleurs du logo. Cela garantit que le logo reste clair et facile à reconnaître, quelle que soit la couleur de l'arrière-plan.





## Zone de protection

La zone de protection  définit l'espace nécessaire autour du logo pour optimiser sa visibilité. Dans cette zone, aucun autre élément n'est autorisé.

## Taille minimal du logo

Afin de ne pas nuire à sa lisibilité, la taille minimale du logo est recommandé (10 mm).

# Architecture globale / Usages interdits

Certaines déclinaisons sont exclues afin de préserver l'efficacité et la lisibilité du logo. Cela garantit une cohérence visuelle et renforce la reconnaissance de la marque.

## **Ne pas changer la typographie du logo**

La typographie du logo ne doit pas être modifiée, préservant ainsi son intégrité visuelle.

## **Ne pas changer les couleurs**

Les couleurs du logo doivent être conservées telles quelles pour maintenir une identité visuelle forte et cohérente.

## **Ne pas déformer le logo**

Le logo ne doit pas être déformé, garantissant ainsi sa clarté et sa lisibilité.

## **Ne pas utiliser sur fond agité**

Évitez d'utiliser le logo sur un fond agité pour assurer une présentation claire et professionnelle.

## **Ne pas déplacer les éléments**

Les éléments du logo ne doivent pas être déplacés, préservant ainsi son équilibre visuel et son impact.

## **Ne pas utiliser des filtres artistiques**

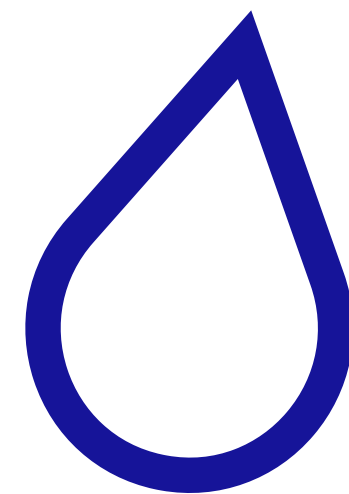
L'utilisation de filtres artistiques est à proscrire afin de maintenir l'authenticité et la simplicité du logo.

# Univers graphique

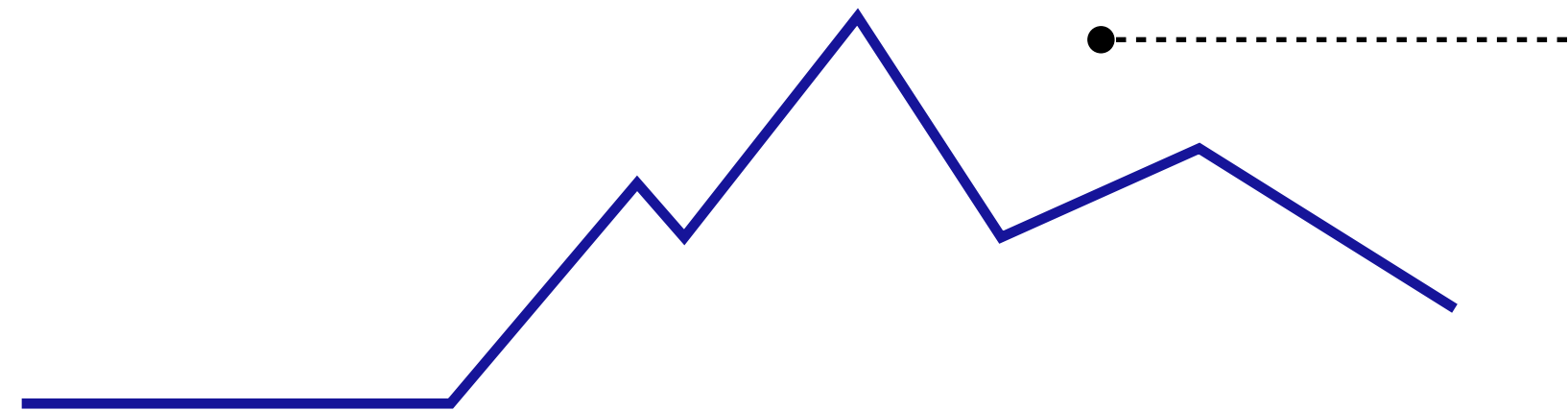
# Univers Graphique / Motifs

Les motifs sont des éléments visuels qui injectent de la vitalité dans les créations. Pour Pooltech, deux motifs sont utilisés et peuvent être adaptés sur divers supports de communication : une goutte d'eau principalement en contour, évoquant l'expertise de Pooltech, et un tracé de montagne, suggérant la localisation, le sport et la nature.

**Goutte d'eau**  
Piscine, aquatique, ...



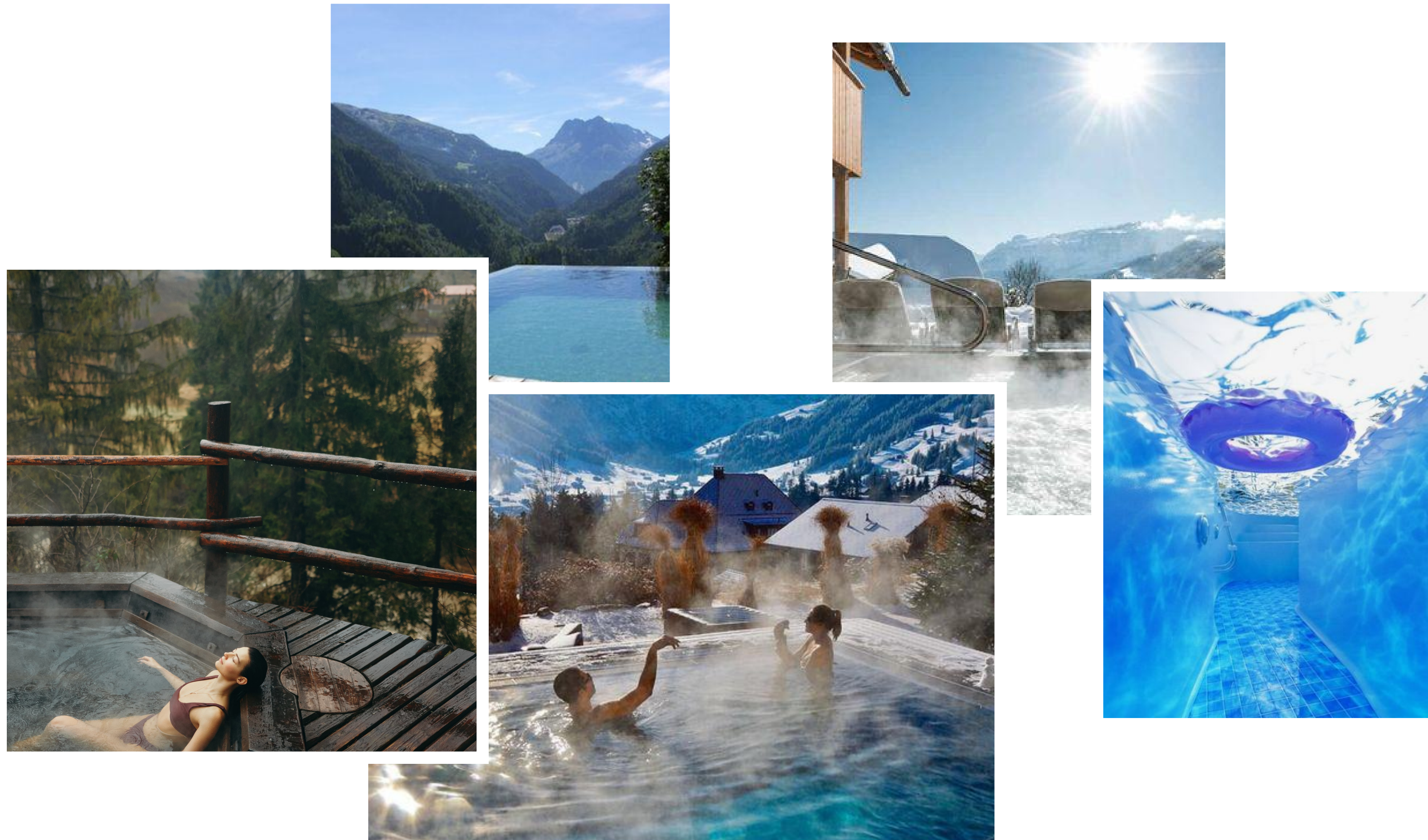
**Montagne**  
Localité, nature, sport, ...





# Univers Graphique / Photos

Le choix des photos revêt une grande importance, car elles doivent véhiculer le message mis en avant de manière significative. Il est essentiel de sélectionner des images qui reflètent fidèlement les valeurs et l'essence du message, afin de garantir une communication adaptée.





# Univers Graphique / Stickers

Chaque gamme proposée par Pooltech aux professionnels est accompagnée de son propre sticker. Cette approche permet d'associer facilement un sticker à sa gamme respective, favorisant ainsi l'utilisation de la mémoire photographique. Les stickers peuvent être utilisés de différentes manières : sur divers supports de communication pour promouvoir les gammes, imprimés et apposés sur des cartons d'envoi, et bien d'autres encore.





# **Applications** détaillées



**Eddy Jay**

Gérant

Contact

e.jay@pooltech.info  
04 50 07 87 02  
[www.pooltech.info](http://www.pooltech.info)

Adresse

370 Avenue des Jourdies,  
74800, SAINT-PIERRE-EN-FAUCIGNY







Distributeur de matériel de piscines  
Dédié aux professionnels

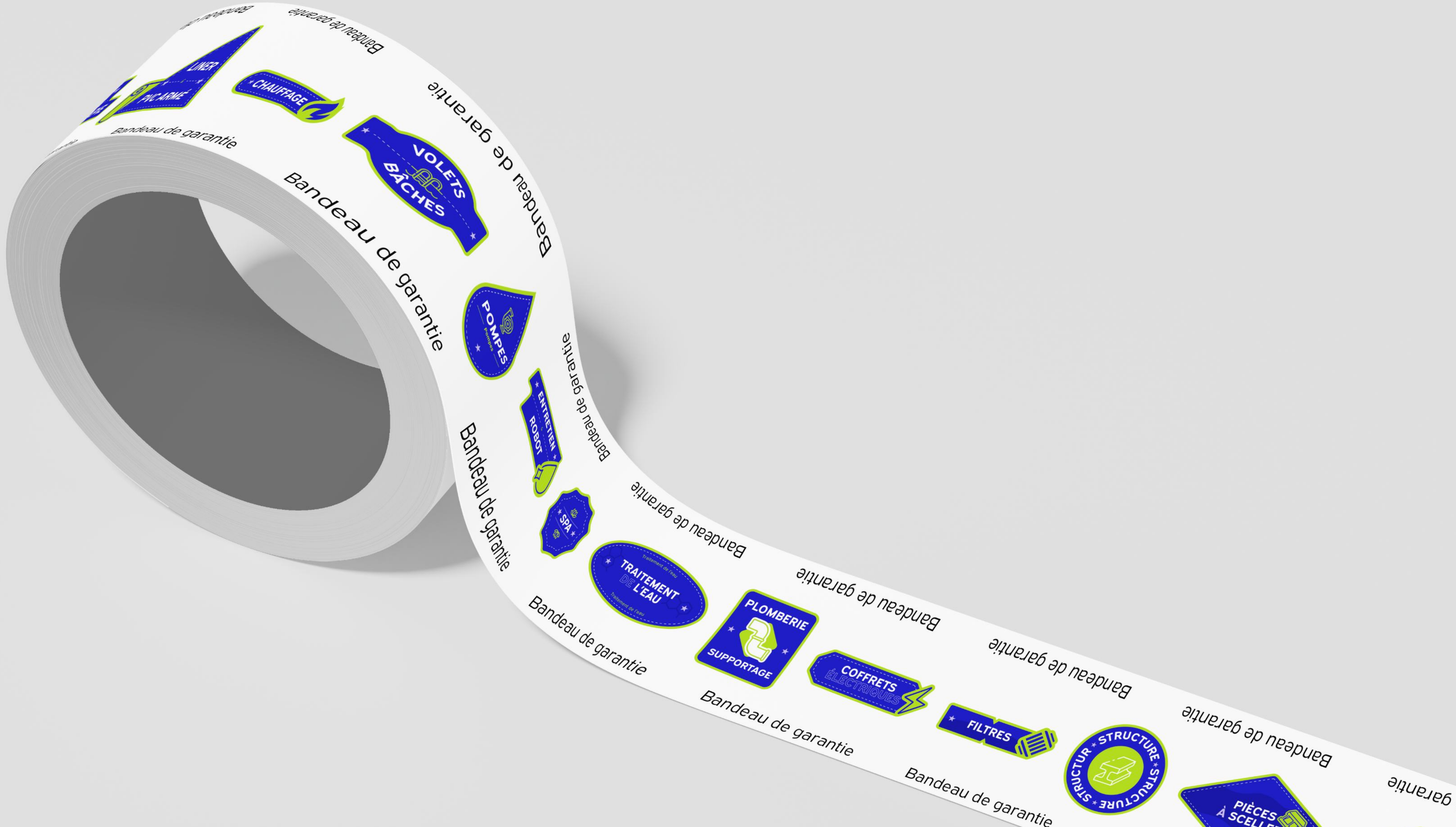


Contact  
e.jay@pooltech.info  
04 50 07 87 02  
[www.pooltech.info](http://www.pooltech.info)

Adresse  
370 Avenue des Jourdiés,  
74800, SAINT-PIERRE-EN-FAUCIGNY















Découvrez  
notre gamme Chimie  
& Aromathérapie



Pooltech,  
votre partenaire







Une création de **my** production.

03 84 52 27 45

[bonjour@my-production.fr](mailto:bonjour@my-production.fr)

[www.my-production.fr](http://www.my-production.fr)

AGENCE DE SALINS-LES-BAINS  
(SIÈGE SOCIAL)

48 Rue de la République  
39110 Salins-les-bains

AGENCE DE BELFORT

La Jonxion 1  
1 Avenue de la gare TGV  
90400 Meroux-Moval