



CHARTRE GRAPHIQUE

TooPrè



SOMMAIRE

TERRITOIRE DE MARQUE

Objectifs	1
Valeurs	2
Vision	3
Slogan	4
	5

IDENTITÉ VISUELLE

Le logo	6
Les couleurs	7
Monochrome	8
Typographie	9
	10

ARCHITECTURE DE MARQUE

Vision globale	11
Logo sur fond coloré	12
Règles d'utilisation	13
Usages interdits	14
	15

UNIVERS GRAPHIQUE

Motifs	16
Photos	17
Pictogrammes	18
Agriculture, Métiers de bouche, Métiers spécifiques & Collectivités	19
	20

APPLICATIONS DÉTAILLÉES

TERRITOIRE DE MARQUE



TERRITOIRE DE MARQUE / Objectifs



Cet enrichissement graphique vise à forger **un univers visuel distinctif** autour de TooPrè, distinguant nettement TooPrè de ses concurrents.

Pour ce faire, différents univers graphiques seront élaborés **en fonction des caractéristiques de la clientèle ciblée et chaque secteur d'activité**. Cette refonte se traduit par des variations chromatiques et par des superpositions entre les images et les motifs, conférant ainsi aux créations une esthétique à la fois dynamique et contemporaine.

Cette approche permettra de renforcer l'impact visuel des supports de communication et **d'affirmer l'identité visuelle de TooPrè sur le marché**.



TERRITOIRE DE MARQUE / Valeurs



Collectivités

Casiers

Agriculture

Proximité

Accessibilité

Sains & frais

100% Français

Facilité

Localité

Métiers de bouche

Booster les ventes

Métiers spécifiques

TERRITOIRE DE MARQUE / Vision



Aider les producteurs et commerçants à augmenter leur chiffre d'affaires en facilitant la vente de produits locaux auprès des consommateurs.

En mettant en place des **distributeurs automatiques, composés de casiers secs ou réfrigérés.**

Aujourd'hui, **Cécile Gindro**, qui fait partie de l'entreprise familiale, est à la tête de cette **start-up innovante et engagée**, qui commercialise des distributeurs automatiques fabriqués par la société mère SOONE.



TERRITOIRE DE MARQUE / Slogan



Dans le cadre d'une campagne de communication. Le slogan est temporaire et peut être adapté selon le message à faire passer.



Vos casiers en toute facilité !

IDENTITÉ VISUELLE



IDENTITÉ VISUELLE / Le logo

Le logo TooPrè est une création typographique qui incarne l'accessibilité et la proximité. Il met en avant les deux "o" du mot "TooPrè", inspirés du logo Soone. Le smiley intégré évoque l'accessibilité, tandis que le sourire reflète la proximité.



IDENTITÉ VISUELLE / Les couleurs



Le logotype en couleurs est disponible :

- En quadrichromie (CMJN) et en Pantone pour les supports d’impression
- En RVB pour les supports informatiques et vidéos.

Black

PANTONE **BLACK 6 C**
CMJN (0, 0, 0, 0)
RGB (0, 0, 0)
WEB #000000

Dogwood Rose

PANTONE **214 C**
CMJN (0, 89, 49, 19)
RGB (207, 23, 106)
WEB #CF176A

Vivid Cerise

PANTONE **213 C**
CMJN (0, 88, 48, 10)
RGB (230, 27, 119)
WEB #E61B77

Classic Rose

PANTONE **670 C**
CMJN (0, 88, 48, 10)
RGB (230, 27, 119)
WEB #F7D4E7

IDENTITÉ VISUELLE / Monochrome

Lorsqu'il est impossible pour des raisons techniques ou économiques d'utiliser la version en couleur du sigle (ex. : télécopies, marquage d'objets, etc.), on utilise cette version monochrome déclinable sur d'autres teintes. Le sigle pourra également servir de gabarit pour un embossage, un gaufrage, un marquage ou une forme de découpe.

The image shows the monochrome version of the 'TOO PRE' logo. The word 'TOO' is positioned above 'PRE'. A pink dotted line originates from the right side of the 'TOO' text and points towards the text 'Teinte 90%'.

Teinte 90%

IDENTITÉ VISUELLE / Typographies

Les typographies **Montserrat** et **Poster Cut Neue** ont été sélectionnées pour leur lisibilité, leur modernité et leur capacité à représenter de manière cohérente et percutante l'identité visuelle sur tous les supports de communication.

Montserrat

AaBb

Aa Bb Cc Dd Ee Ff Gg Hh Ii Jj Kk Ll Mm Nn Oo Pp Qq Rr
Ss Tt Uu Vv Ww Xx Yy Zz
1 2 3 4 5 6 7 8 9 0

Lorem ipsum dolor sit amet, consectetur adipiscing elit.
Nec ultrices pretium cursus ut ut tristique imperdiet
mauris. Laoreet posuere eu dui malesuada vulputate.

POSTER
CUT NEUE

AABB

AA BB CC DD EE FF GG HH II JJ KK LL MM NN OO PP QQ RR SS
TT UU VV WW XX YY ZZ
1 2 3 4 5 6 7 8 9 0

LOREM IPSUM DOLOR SIT AMET, CONSECTETUR ADIPISCING
ELIT. NEC ULTRICES PRETIUM CURSUS UT UT TRISTIQUE
IMPERDIET MAURIS. LAOREET POSUERE EU DUI MALESUADA
VULPUTATE.

ARCHITECTURE DE MARQUE



Architecture globale / Vision globale

Le logo TooPrè est conçu pour s'agencer de deux manières distinctes : une disposition verticale et une disposition horizontale.



Disposition verticale



Disposition horizontale

Architecture globale / Logo sur fond coloré

Voici deux exemples où les couleurs du logo sont appliquées sur des fonds colorés. Il est nécessaire de maintenir une bonne lisibilité du logo en choisissant des fonds qui offrent un contraste optimal avec les couleurs du logo. Cela garantit que le logo reste clair et facile à reconnaître, quelle que soit la couleur de l'arrière-plan.

The logo consists of the words 'TOO' and 'PRE' stacked vertically. 'TOO' is in a light pink, rounded, sans-serif font, and 'PRE' is in a white, bold, sans-serif font. A light pink curved line with arrowheads at both ends connects the bottom of 'TOO' to the top of 'PRE'.The logo consists of the words 'TOO' and 'PRE' stacked vertically. 'TOO' is in a dark pink, rounded, sans-serif font, and 'PRE' is in a black, bold, sans-serif font. A dark pink curved line with arrowheads at both ends connects the bottom of 'TOO' to the top of 'PRE'.



Zone de protection

La zone de protection  définit l'espace nécessaire autour du logo pour optimiser sa visibilité. Dans cette zone, aucun autre élément n'est autorisé.

Taille minimal du logo

Afin de ne pas nuire à sa lisibilité, la taille minimale du logo est recommandé (10 mm).

Architecture globale / Usages interdits



Certaines déclinaisons sont exclues afin de préserver l'efficacité et la lisibilité du logo. Cela garantit une cohérence visuelle et renforce la reconnaissance de la marque.

Ne pas changer la typographie du logo

La typographie du logo ne doit pas être modifiée, préservant ainsi son intégrité visuelle.

Ne pas changer les couleurs

Les couleurs du logo doivent être conservées telles quelles pour maintenir une identité visuelle forte et cohérente.

Ne pas déformer le logo

Le logo ne doit pas être déformé, garantissant ainsi sa clarté et sa lisibilité.

Ne pas utiliser sur fond agité

Évitez d'utiliser le logo sur un fond agité pour assurer une présentation claire et professionnelle.

Ne pas déplacer les éléments

Les éléments du logo ne doivent pas être déplacés, préservant ainsi son équilibre visuel et son impact.

Ne pas utiliser des filtres artistiques

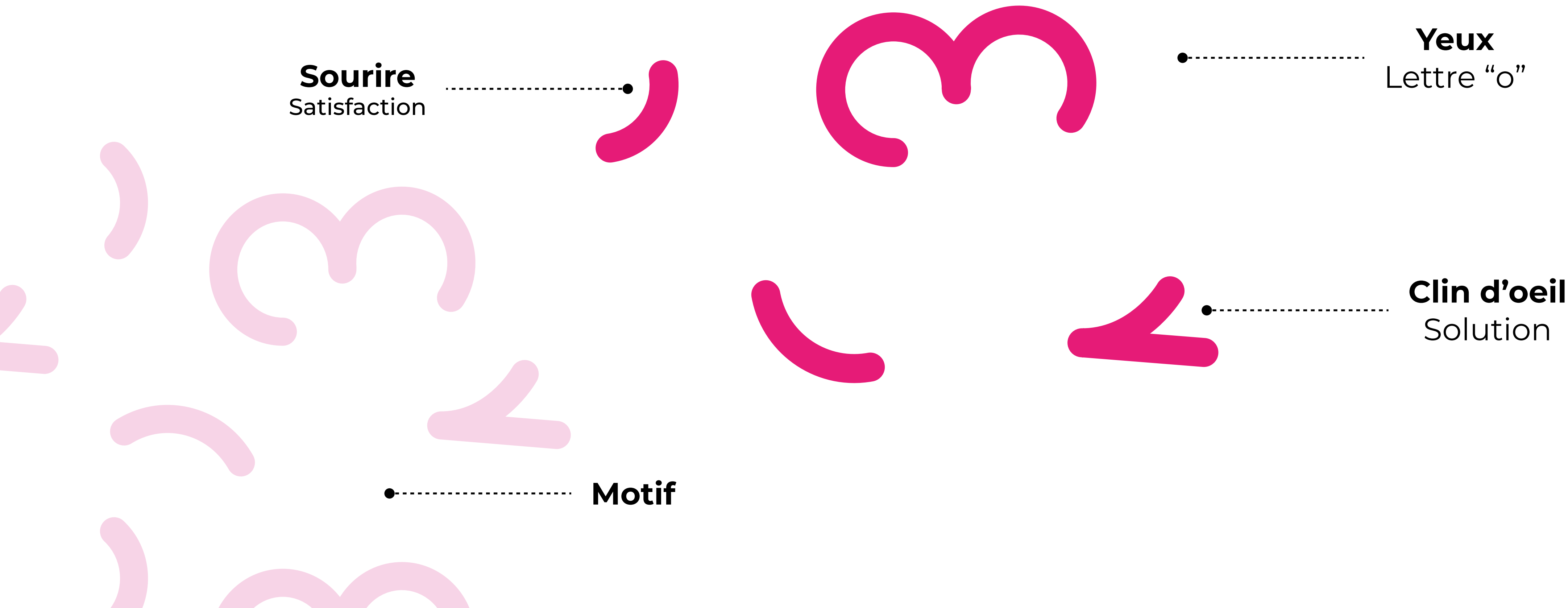
L'utilisation de filtres artistiques est à proscrire afin de maintenir l'authenticité et la simplicité du logo.

UNIVERS GRAPHIQUE



UNIVERS GRAPHIQUE / Motifs

Les motifs sont des éléments visuels qui injectent de la vitalité dans les créations. Pour TooPrè, **chaque motif revêt une importance et une signification particulières**. L'utilisation de ces motifs en superposition avec des photos ou en aplat sur un fond de couleur est recommandée afin d'embellir les supports de communication. Cette approche ajoute une dimension esthétique et renforce l'impact visuel des contenus.



UNIVERS GRAPHIQUE / Photos

Le choix des photos revêt une grande importance, car elles doivent véhiculer le message mis en avant de manière significative. Il est essentiel de sélectionner des images qui reflètent fidèlement les valeurs et l'essence du message, afin de garantir une communication adaptée.

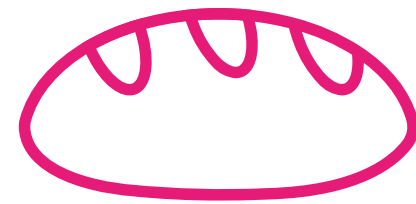


UNIVERS GRAPHIQUE / Pictogrammes

Voici des exemples de pictogrammes à utiliser : des pictogrammes dotés de contours aux bords arrondis. Ces éléments visuels viennent appuyer le message mis en avant, ajoutant une dimension esthétique et harmonieuse aux supports de communication.



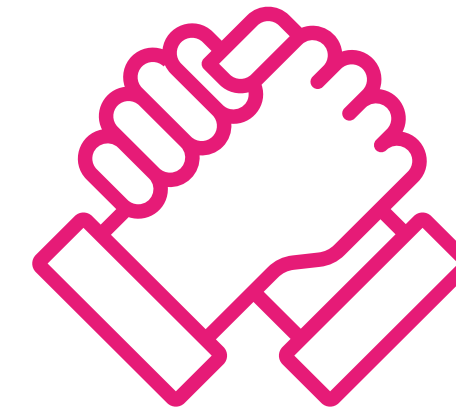
Agriculture



Métiers
de bouche



Métiers
spécifiques



Collectivités

UNIVERS GRAPHIQUE / Agriculture



L'univers agricole est symbolisé par deux couleurs principales : le vert et le jaune. Ces teintes évoquent la nature et la richesse des récoltes, reflétant ainsi l'engagement de TooPrè dans le domaine agricole.

May Green

PANTONE 7738 C
CMJN (51, 0, 60, 37)
RGB (79, 160, 64)
WEB #4FA040

Safety Yellow

PANTONE YELLOW 012 C
CMJN (0, 15, 98, 4)
RGB (244, 208, 5)
WEB #F4D005

Citrine

PANTONE 7406 C
CMJN (0, 15, 98, 4)
RGB (244, 208, 5)
WEB #E5C405

UNIVERS GRAPHIQUE / Métiers de bouche



Les métiers de bouche sont représentés par deux couleurs principales : l'orange et le jaune. Ces teintes évoquent la chaleur, la convivialité et la vitalité associées à la cuisine et à la gastronomie.

Ripe Mango

PANTONE 123 C
CMJN (0, 15, 98, 4)
RGB (244, 208, 5)
WEB #FFCA26

Dark Orange

PANTONE 144 C
CMJN (0, 42, 100, 2)
RGB (250, 144, 0)
WEB #FA9000

Tangerine

PANTONE 138 C
CMJN (0, 42, 100, 7)
RGB (237, 138, 0)
WEB #E5C405

UNIVERS GRAPHIQUE / Métiers spécifiques



Les métiers spécifiques sont symbolisés par une couleur principale : le rouge. Cette teinte vibrante évoque l'énergie, la passion et l'audace associées à ces domaines d'activité.

Rusty Red

PANTONE 1788 C
CMJN (0, 78, 72, 13)
RGB (223, 49, 63)
WEB #DF313F

Vivid Auburn

PANTONE 181 C
CMJN (0, 70, 67, 46)
RGB (138, 41, 46)
WEB #8A292E

Antique Ruby

PANTONE 1815 C
CMJN (0, 70, 67, 46)
RGB (138, 41, 46)
WEB #80262B

UNIVERS GRAPHIQUE / Collectivités

Les collectivités sont représentées par une couleur principale : le vert/fluo. Ces teintes ont été sélectionnées pour évoquer la vitalité, le dynamisme et l'engagement envers la durabilité, des valeurs souvent associées aux organismes publics et aux services communautaires.

Sunny
PANTONE 393 C
CMJN (3, 0, 50, 4)
RGB (237, 244, 122)
WEB #EDF47A

Android Green
CMJN (16, 0, 65, 22)
RGB (169, 200, 70)
WEB #A9C846

Android Green
CMJN (158, 186, 65)
RGB (15, 0, 65, 27)
WEB #9EBA41



TooPrè
de nos **Producteurs**

100% FRANÇAIS



AGRICULTURE

Avec TooPrè,
**BOOSTEZ
VOS VENTES**

TOO
PRÈ



TooPrè
de nos **Boulangers**

100% FRANÇAIS



MÉTIERS DE BOUCHE

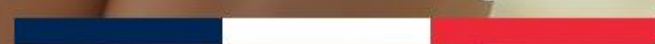
Distribuez simplement
VOS PRODUITS
LOCAUX

TOO
PRÈ



Au plus Prè
de nos **Fleuristes**

100% FRANÇAIS



MÉTIERS SPÉCIFIQUES

Vos créations,
DISPONIBLES
24H/24 & 7J/7

TOO
PRÉ



**Plus proche de vous
avec TooPrè**

100% FRANÇAIS

COLLECTIVITÉS

Distributeur automatique
DE PRODUITS LOCAUX

**TOO
PRÈ**

APPLICATIONS DÉTAILLÉES



CÉCILE GINDRO
Gérante

Contact
cecile.gindro@toopre.fr
07 67 25 06 57
www.toopre.fr

Adresse
9 Rue du Caron,
25220, AMAGNEY



**TOO
PRÉ**





TOOPRÈ
DE CHEZ-VOUS



Contact
hello@toopre.fr
07 67 25 06 57
www.toopre.fr

Adresse
9 Rue du Caron,
25220, AMAGNEY

**DES CASIERS
EN TOUTE FACILITÉ**

**TOO
PRÉ**

IS QUE J'UTILISE LES
IERS TOOPRÈ, MON
RE D'AFFAIRE À FAIT X2
LA PREMIÈRE ANNÉE "

de Jean-Yves
Agriculteur

MÉTIERS DE BOUCHE

BOOSTEZ
VOTRE ACTIVITÉ

MÉTIERS SPÉCIFIQUES

AGRICULTURE

TOO
PRÈ

DES PRO
FRAIS & LOCAUX

100% FRANÇAIS

COLLECTIVITÉS

MÉTIERS DE BOUCHE

BOOSTEZ
VOTRE ACTIVITÉ

AGRICULTURE

TooPrè c'est :

DES PRODUITS
FRAIS & LOCAUX

TÉMOIGNAGE

" DEPUIS QUE J'UTILIS
CASIERS TOOPRÈ, M
CHIFFRE D'AFFAIRE À
DÈS LA PREMIÈRE A



Une création de **my** production.

03 84 52 27 45

bonjour@my-production.fr

www.my-production.fr

AGENCE DE SALINS-LES-BAINS
(SIÈGE SOCIAL)

48 Rue de la République
39110 Salins-les-bains

AGENCE DE BELFORT

La Jonxion 1
1 Avenue de la gare TGV
90400 Meroux-Moval